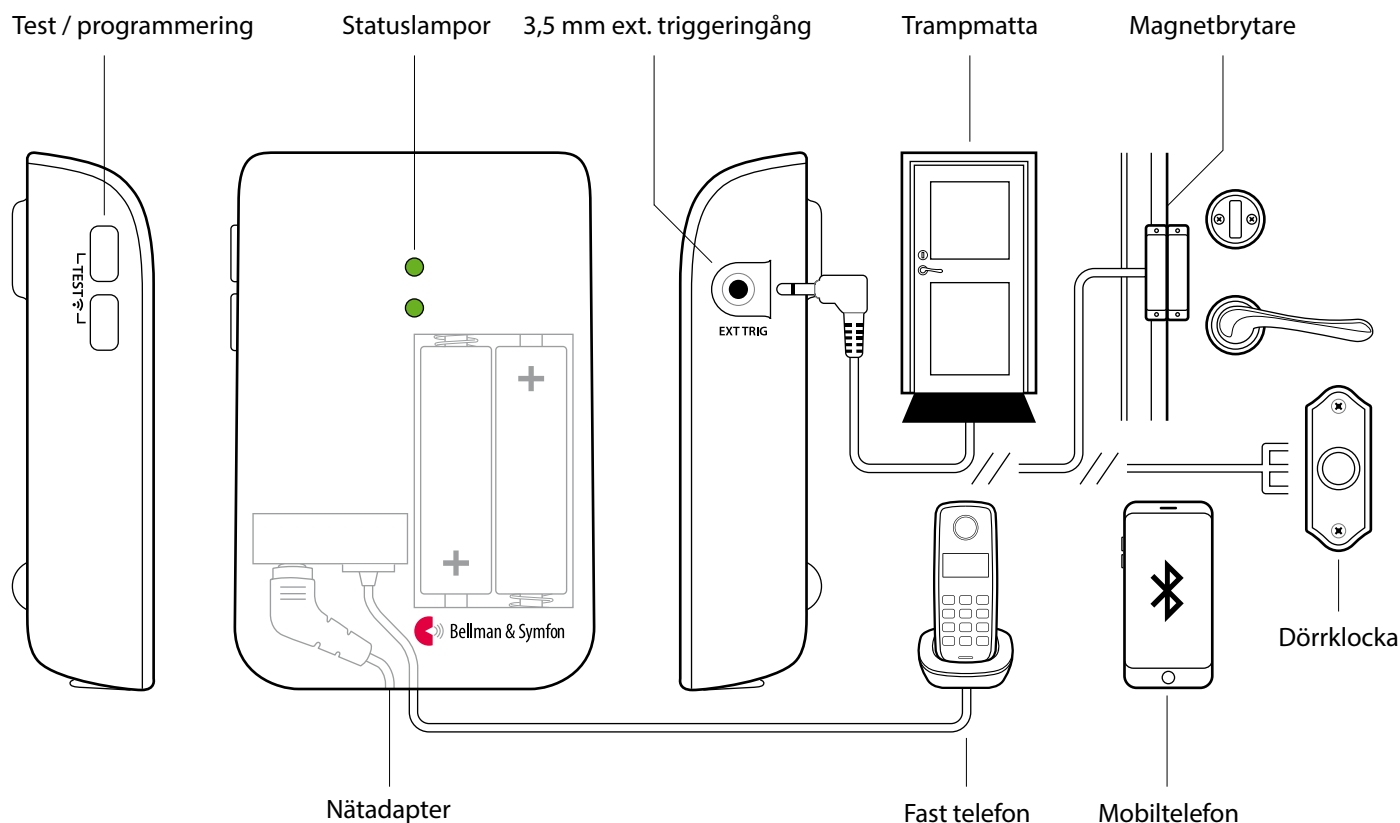


# Visit mobiltelefonsändare



Visit\_001ART012-SE

## Knappar och anslutningar



## Teknisk information

### I förpackningen

- BE1433 Visit Mobilsändare
- Nätadapter och strömkabel
- 2×1.5V AA Alkaliska batterier
- Förmonterad telefonkabel
- Mellanpropp
- Skruv och plugg

### Kompatibilitet

- iOS11 eller senare  
Android 6 eller senare
- iPhone 6S eller senare  
Moderna Androidtelefoner

### Ström och batteri

- Strömförsörjning:  
5V DC / 1000 mA
- Reservbatterier:  
2×1.5V AA, Alkaliska

### Storlek och vikt

- Höjd: 100 mm
- Bredd: 65 mm
- Djup: 27 mm
- Vikt: 120 g, inklusive batterier

### Aktivering

- En mobil enhet via Bluetooth
- Via fast telefon
- Via en trampmatta / magnetbrytare
- Via en ansluten dörrklocka
- Via testknapparna

### Omgivning

- Endast för inomhusbruk
- Temperatur: 0 till 35 °C  
Relativ luftfuktighet: 15% till 90%

### Anslutningar

- RJ11 analog telefoningång
- 3,5 mm extern triggerport
- Uttag för nätadapter
- Bluetooth 5.0

### Frekvens och räckvidd

- Radiofrekvens: 868.3 MHz
- Radioräckvidd: Upp till 250 m
- Bluetoothfrekvens: 2400 – 2483.5 MHz
- Bluetoothräckvidd: Upp till 250 m

### Tillbehör

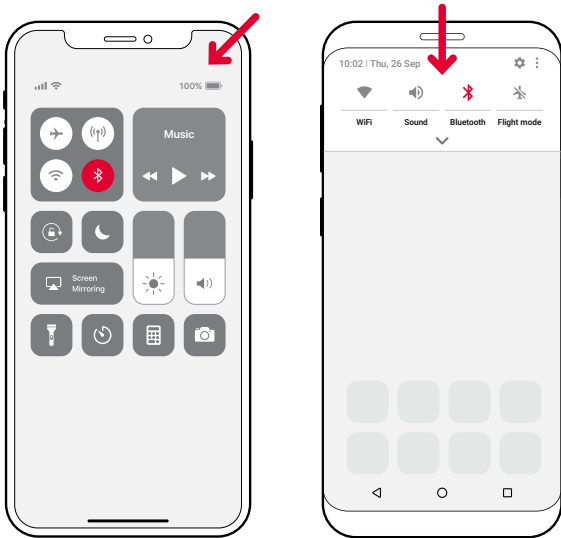
- BE9023 Magnetbrytare
- BE9026 Trampmatta
- BE9253 Extern triggerkabel 3,5 mm

# Visit mobiltelefonsändare

## Installera appen

### 1 Slå på Bluetooth®

Svep nedåt från skärmens överkant och tryck på Bluetooth-ikonen.



### 2 Installera Visitappen



Ladda ner **Bellman Visit**-appen från App Store® eller Google Play™ och följ anvisningarna för att komma igång.



## Installera sändaren

### 3 Montera

Ta bort skyddsfilm från kardborren på sändarens baksida och fäst den på väggen.

### 4 Starta

Dra bort batterilappen för att starta sändaren. Statuslamporna lyser i grönt för att visa att den är på.

### 5 Anslut

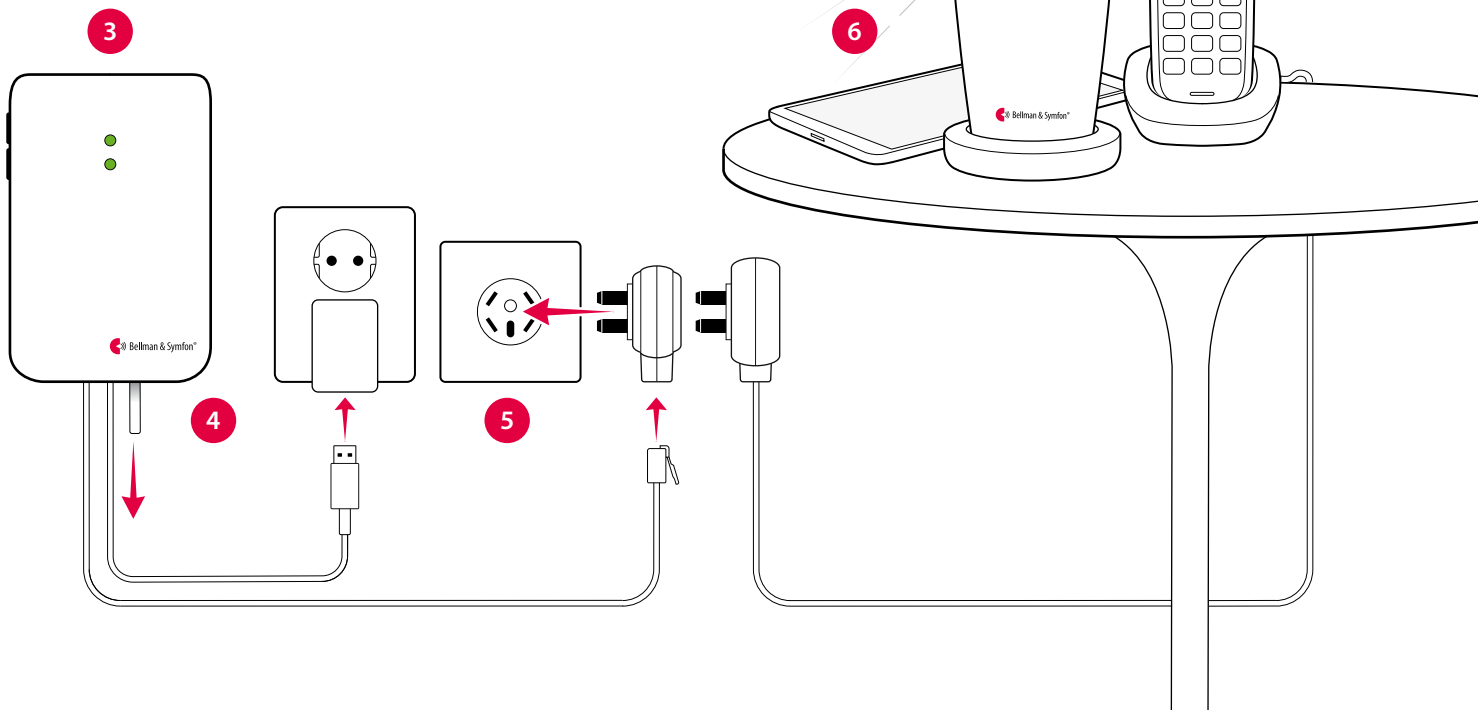
Anslut USB-kontakten i nätadaptern. Snäpp fast elkontakten och koppla in adaptorn i vägguttaget. Om du har fast telefon ansluter du den med hjälp av medföljande mellanpropp enligt bilden.

### 6 Testa mobilen

Be någon ringa till din mobil. Den gula lampan på Visitmottagaren blinkar gult och den börjar blixtra, ljuda eller vibrera (beroende på mottagare).

### 7 Testa telefonen

Ring till din fasta telefon. Den gula lampan på Visitmottagaren lyser gult och den börjar blixtra, ljuda eller vibrera (beroende på mottagare).



# Visit mobiltelefonsändare

## Använda appen

När du har installerat appen kommer du att få Visitnotiser på din mobiltelefon. Dessutom aktiveras dina Visitmottagare när mobilen ringer eller tar emot ett meddelande. Både notiser och enheter hanteras enkelt i appen. Så här gör du:



### Anpassa notiser

Aktivera, inaktivera eller ta bort en notis med ett enkelt tryck.



### Kontrollera enheter

Få en översikt över dina enheter. Tryck på + för att lägga till en ny.



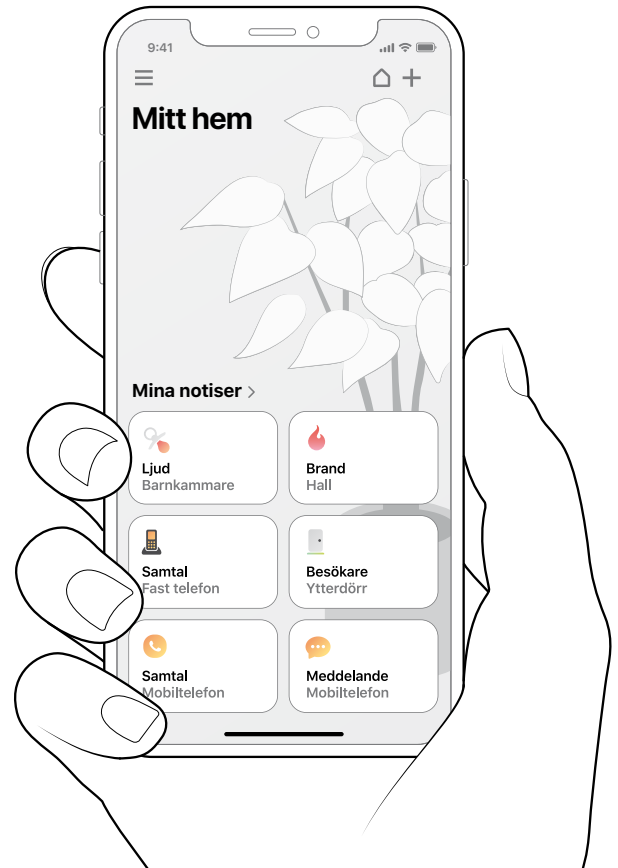
### Se historik

Se dina senaste notiser, sorterade efter datum och tid.



### Lär dig mer

Tryck på **Bruksanvisning** i menyn för att lära dig fler funktioner i appen.



## Förinställt signalmönster

När mobilensändaren aktiveras av ett inkommande samtal, meddelande eller ett anslutet tillbehör händer följande:

- 1 Statuslampan tänds i grönt för att visa att sändaren skickar en radiosignal till mottagaren.
- 2 En Visitlampa på mottagaren tänds och den börjar ljuda, blixtra eller vibrera i ett specifikt mönster, s.k. signalmönster. Sändaren och de anslutna tillbehören styr signalmönstret och förinställningen är:

## Byta signalmönster

Att byta signalmönster är enkelt. Öppna locket på sändaren och flytta signalomkopplarna enligt tabellen i avsnittet **Byta signalmönster** för BE1431 eller i appens Bruksanvisning.

## Byta radionyckel

Om ditt Visitsystem aktiveras utan anledning så finns det förmodligen ett närliggande system som stör. Detta betyder att du bör byta radionyckel på alla enheter, se avsnittet **Byta radionyckel** för BE1431 eller i appens Bruksanvisning.

### Sändare

### Signalmönster, mottagare

Källa	Statuslampa	Visitlampa	Ljud	Vibration	Blixt
■ Fast telefon	Grön, övre	Lyser gult	1 × ringsignal, mörk ton	Mellan ■□■□	Ja
■ Mobiltelefon	Grön, övre	Blinkar gult	2 × ringsignal, ljus ton	Mellan ■□■□	Ja
■ Tillbehör	Grön, undre	Lyser grönt	1 × dörrsignal, mörk ton	Långsam ■□□□	Ja